

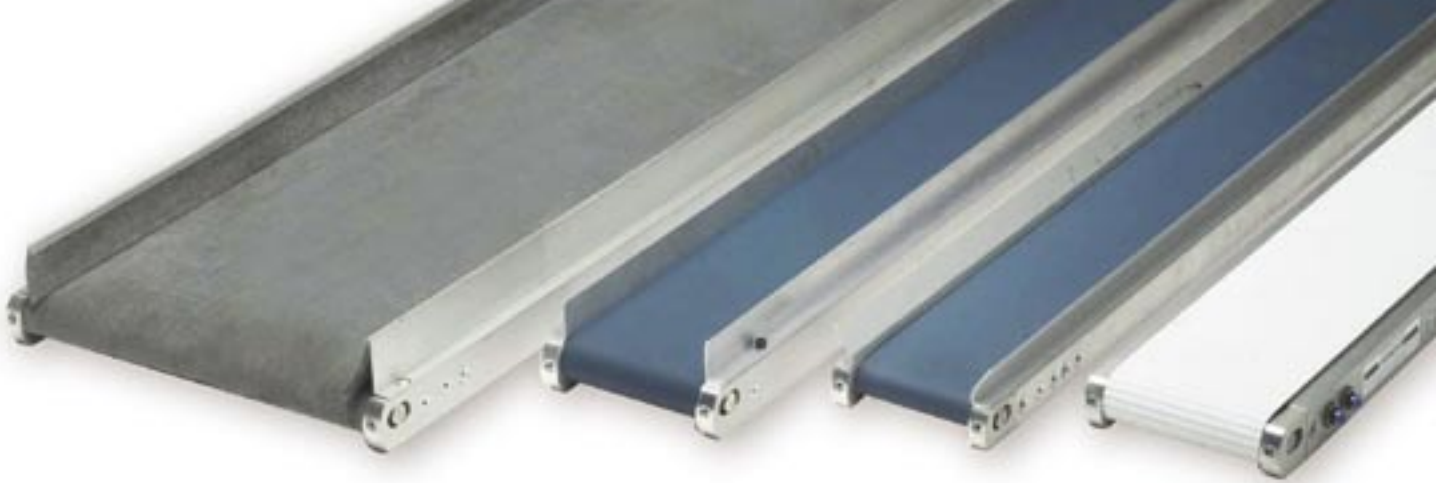
Slirfria luftdrivna bandtransportörer med låg bygghöjd.

När ekonomi och utrymme är avgörande!

P³⁰ **P⁴⁰**



Promotex 



Luftdrivna bandtransportörer med låg bygghöjd.

Promotex utvecklar, tillverkar och marknadsför luftdrivna bandtransportörer med låg bygghöjd - p30 och p40. Transportörerna är lämpliga för transport av såväl små som stora produkter och vänder sig därför till de flesta industrityper och branscher (även inom livsmedel och läkemedel). De har en robust konstruktion i aluminiumprofil som standard*. p30 har en bygghöjd på 32 mm (utan band) och p40 har en bygghöjd på 42 mm (utan band).
*På begäran finns U-profilen även i rostfritt utförande (p40).

Långsidor och undersida är släta vilket gör att transportören är lämplig att använda i trånga utrymmen. Bandet ligger innanför profilens undersida. Transportören kan därför placeras direkt på en plan yta, t ex på ett bord.

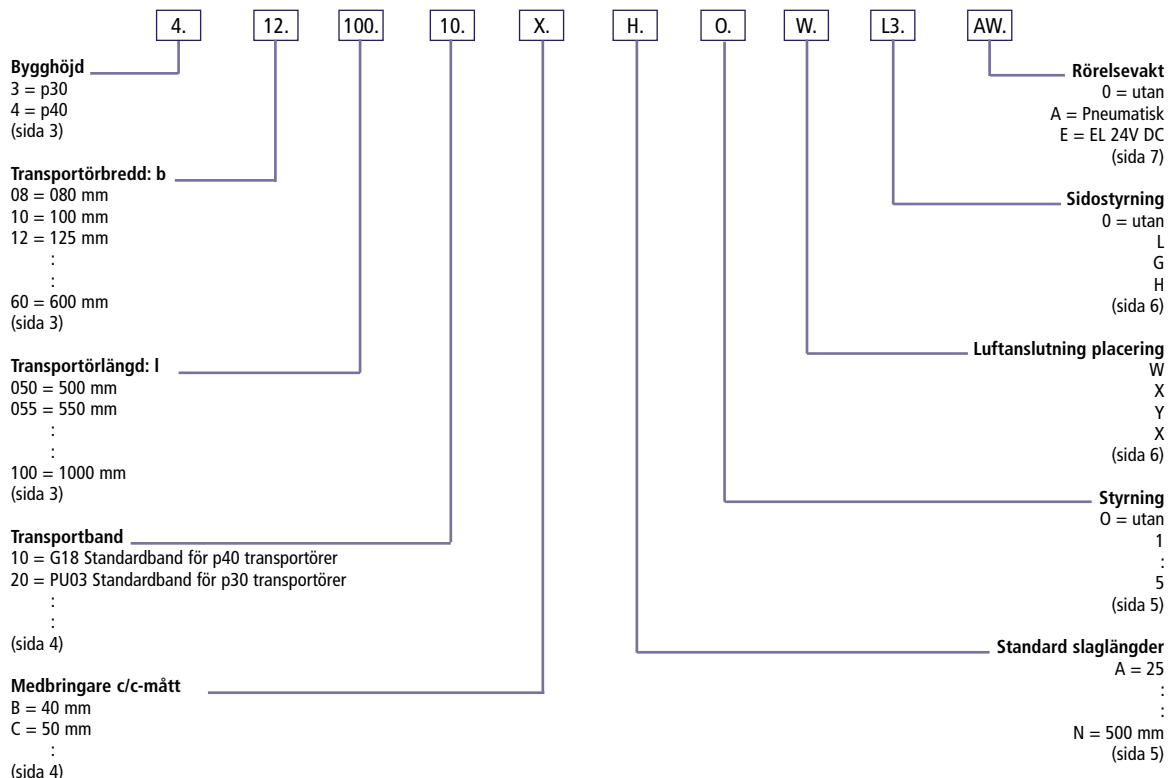
Transportören drivs med lyftcylindrar och kan kopplas direkt på maskinens existerande pneumatik och arbeta automatiskt i takt med maskinen. En arbetscykel hos maskinen kan motsvara ett steg på bandet. Om transportören skall arbeta i egen takt, kan annat styrsystem väljas. Transportören kan utrustas med ett stort urval av transportband - med eller utan medbringare.

Banddrivningen är slirfri såväl i torra som i oljiga applikationer och medför därmed en hög driftsäkerhet. Få rörliga delar minimerar drifts- och underhållskostnader.

Transportören arbetar bäst i rumstemperatur ($\approx 20^{\circ}\text{C}$). Den kan dock användas i applikationer mellan -10°C och $+60^{\circ}\text{C}$. Produkterna som transporteras kan i vissa fall ha högre temperaturer eftersom de stannar på bandet bara en kortare tid.

På följande sidor hjälper vi Dig att välja en bandtransportör som passar Ditt behov.

Exempel på beställningsnummer: 4 . 1 2 . 1 0 0 . 1 0 . X . H . O . W . L 3 . A W



Mått - val av bygghöjd

p30 eller p40?

Val av transportörbredd och transportörlängd

p30

Transportörbredd* 80, 100 - 250 mm

Transportörlängd** 500 - 1500 mm

*) Tolerans $\pm 0,5$ mm **) Tolerans ± 1 mm.

p40

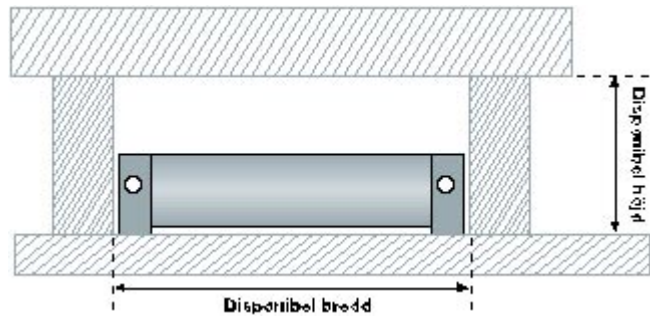
Transportörbredd* 80, 100 - 600 mm

Transportörlängd** 500 - 5000 mm

*) Tolerans $\pm 0,5$ mm **) Tolerans ± 1 mm.

Bandbredd = Transportörbredd - 31 mm.

Annan längd och bredd på begäran.



Tack vare transportörens släta sidor kan transportörbredden vara någon millimeter smalare än den disponibla bredden.

Tabellen visar standardsortimentet för p30

Transportörbredd (mm) \ Transportörlängd (mm)	500	550	600	650	700	750	800	850	900	950	1000	1050	1100	1150	1200	1250	1300	1350	1400	1450	1500
80	•	•	•	•	•	•	•	•	•	•	•	•	•	•	•	•	•	•	•	•	•
100	•	•	•	•	•	•	•	•	•	•	•	•	•	•	•	•	•	•	•	•	•
125	•	•	•	•	•	•	•	•	•	•	•	•	•	•	•	•	•	•	•	•	•
150	•	•	•	•	•	•	•	•	•	•	•	•	•	•	•	•	•	•	•	•	•
175	•	•	•	•	•	•	•	•	•	•	•	•	•	•	•	•	•	•	•	•	•
200	•	•	•	•	•	•	•	•	•	•	•	•	•	•	•	•	•	•	•	•	•
225	•	•	•	•	•	•	•	•	•	•	•	•	•	•	•	•	•	•	•	•	•
250	•	•	•	•	•	•	•	•	•	•	•	•	•	•	•	•	•	•	•	•	•

Tabellen visar standardsortimentet för p40

Transportörbredd (mm) \ Transportörlängd (mm)	500	550	600	650	700	750	800	850	900	950	1000	1050	1100	1150	1200	1250	1300	1350	1400	1450	1500	1600	1700	1800	1900	2000	2100	2200	2300	2400	2500	2600-5000	> 5000					
80	•	•	•	•	•	•	•	•	•	•	•	•	•	•	•	•	•	•	•	•	•	•	•	•	•	•	•	•	•	•	•	•	•	•				
100	•	•	•	•	•	•	•	•	•	•	•	•	•	•	•	•	•	•	•	•	•	•	•	•	•	•	•	•	•	•	•	•	•	•	•			
125	•	•	•	•	•	•	•	•	•	•	•	•	•	•	•	•	•	•	•	•	•	•	•	•	•	•	•	•	•	•	•	•	•	•	•			
150	•	•	•	•	•	•	•	•	•	•	•	•	•	•	•	•	•	•	•	•	•	•	•	•	•	•	•	•	•	•	•	•	•	•	•			
175	•	•	•	•	•	•	•	•	•	•	•	•	•	•	•	•	•	•	•	•	•	•	•	•	•	•	•	•	•	•	•	•	•	•	•	•		
200	•	•	•	•	•	•	•	•	•	•	•	•	•	•	•	•	•	•	•	•	•	•	•	•	•	•	•	•	•	•	•	•	•	•	•	•		
225	•	•	•	•	•	•	•	•	•	•	•	•	•	•	•	•	•	•	•	•	•	•	•	•	•	•	•	•	•	•	•	•	•	•	•	•		
250	•	•	•	•	•	•	•	•	•	•	•	•	•	•	•	•	•	•	•	•	•	•	•	•	•	•	•	•	•	•	•	•	•	•	•	•		
300	•	•	•	•	•	•	•	•	•	•	•	•	•	•	•	•	•	•	•	•	•	•	•	•	•	•	•	•	•	•	•	•	•	•	•	•		
350		•	•	•	•	•	•	•	•	•	•	•	•	•	•	•	•	•	•	•	•	•	•	•	•	•	•	•	•	•	•	•	•	•	•	•		
400			•	•	•	•	•	•	•	•	•	•	•	•	•	•	•	•	•	•	•	•	•	•	•	•	•	•	•	•	•	•	•	•	•	•	•	
450				•	•	•	•	•	•	•	•	•	•	•	•	•	•	•	•	•	•	•	•	•	•	•	•	•	•	•	•	•	•	•	•	•	•	
500					•	•	•	•	•	•	•	•	•	•	•	•	•	•	•	•	•	•	•	•	•	•	•	•	•	•	•	•	•	•	•	•	•	
550						•	•	•	•	•	•	•	•	•	•	•	•	•	•	•	•	•	•	•	•	•	•	•	•	•	•	•	•	•	•	•	•	•
600							•	•	•	•	•	•	•	•	•	•	•	•	•	•	•	•	•	•	•	•	•	•	•	•	•	•	•	•	•	•	•	•

Kontakta oss

Band

Förslag på bandkvaliteter för olika applikationer.

p30 och p40 kan utrustas med ett stort antal transportband.

Vi hjälper gärna till att välja rätt bandkvalitet till rätt applikation. Kontakta oss gärna! Transportörens låga bygghöjd kräver att transportbandet klarar en rulldiameter på 22 mm (p30) resp. 33 mm (p40).

Vid val av band med medbringare ange här:

Antal medbringare: st eller
Ca c/c mått mellan medbringarna:mm

Längd på medbringarna:mm

Se även produktritningarna.

C/c-avstånd mellan medbringarna (mm).

25 40 50 80 100 125 160 200
A B C D E F G H

250 300 320 400 500 Special Utan
J K L M N S X

Vi erbjuder även transportband som är lämpliga till livsmedels- och läkemedels-industrin.

För dessa applikationer används på begäran komponenter i rostfritt och syrafast material.

Tabellen ger en snabb vägledning och visar enbart ett urval av band. Tabellen skall tolkas som allmän information och inte förknippas med garantiåtaganden för speciella objekt.

Teknisk information	PU03	PUM2	NBR
Oljebeständighet	•	•	•
Nötningsbeständigt	•	•	•
Friktion	Medel	Låg	Hög
Antistatiskt	Låg	Hög	Medel
Användningsområde			
Plåtbearbetning:			
Stansmaskin	•	•	•
Hydraulpress (vass detalj & maskinolja)	•	•	•
Trä och pappersindustri	•	•	•
Plastindustri	•	•	•
Svarv (kylvätska)	•	•	•
Monteringslinje. Transport av torra produkter inom industrin	•	•	•

Teknisk information	G18	PU03	PUM2	PU07	NBR	PVC
Oljebeständighet	•	•	•	•	•	•
Nötningsbeständigt	•	•	•	•	•	•
Friktion	Medel	Medel	Låg	Medel	Hög	Hög
Antistatiskt	Hög	Låg	Hög	Låg	Medel	Medel
Användningsområde						
Plåtbearbetning:						
Stansmaskin	•	•	•	•	•	•
Hydraulpress (vass detalj & maskinolja)	•	•	•	•	•	•
Trä och pappersindustri	•	•	•	•	•	•
Plastindustri		•	•		•	
Svarv (kylvätska)	Färdiga detaljer	•	•	•	•	
Monteringslinje. Transport av torra produkter inom industrin	•	•	•	•	•	•

= p30 finns endast med dessa bandtyper.

= p40

10 Standard för p40: G18 nålfiltband, slätt, färg svart, t= 2,5 mm. Temperaturområde: ≤ 150°C.

20 PU-band Standard för p30: PU03, slätt, färg blå, t= 1,7 mm.

21 PU-band, PU03 med PU-foliemedbringare, transp. t= 2 mm, h= 5 mm, L= bandbredd - 54 mm.

22 PU-band, PU03 med PU-foliemedbringare, transp. t= 2 mm, h= 10 mm, L= bandbredd - 54 mm.

23 PU-band, PU03 med PU-foliemedbringare, transp. t= 2 mm, h= 15 mm, L= bandbredd - 54 mm.

31 PU-band, PU03 med PU-foliemedbringare, transp. t= 3 mm, h= 5 mm, L= bandbredd - 54 mm.

32 PU-band, PU03 med PU-foliemedbringare, transp. t= 3 mm, h= 10 mm, L= bandbredd - 54 mm.

33 PU-band, PU03 med PU-foliemedbringare, transp. t= 3 mm, h= 15 mm, L= bandbredd - 54 mm.

44 PU-band, PU03 med PU-medbringare rak, blå, t= 3 mm, h= 20 mm, L= bandbredd - 54 mm.

45 PU-band, PU03 med PU-medbringare rak, blå, t= 3 mm, h= 25 mm, L= bandbredd - 54 mm.

46 PU-band, PU03 med PU-medbringare rak, blå, t= 3 mm, h= 30 mm, L= bandbredd - 54 mm.

50 PU-band, PUM2, slätt, färg ljusblå, t= 1,6 mm

59 PU-band, PUM2, färg ljusblå, t= 1,6 mm, med PU-medbringare V60 ljusblå, t= 3 mm, h= 50 mm, L= bandbredd - 54 mm (V60 = lutar ca 60 grader framåt). c/c ≥ 55 mm.

70 PU-band, PU07 med grovt mönster, färg vit. (Minskar detaljens anläggningsyta på bandet)

76 PU-band, PU07 med PU-medbringare rak, t= 3 mm, h= 30 mm, L= bandbredd - 54 mm.

Temperaturområde: PU-band ≤ 90°C. Väv i Polyester (PET).

Antal medbringare eller c/c mått anges vid beställningen. Minsta c/c = 25 mm.

80 NBR-band, HAT8P. Gummerad yta med hög friktion. Färg grön, t=2mm.

Temperaturområde: ≤ 100°C. Extra slitstarkt band för tuffa applikationer.

Väv i Polyamide (PA). Oljebeständigt. Hög nötningsbeständighet.

90 PVC-band, SAQ8E, rutmönstrad yta med hög friktion, färg grå, t= 2,1 mm.

Temperaturområde: ≤ 60°C. Väv i Polyester (PET).



Bilden visar p40

Slaglängd

p30

25 40 50 80 100 125 **160** 200 Special

A B C D E F **G** H S

Vår standard slaglängd är 160 mm. Andra slaglängder på begäran.

p40

25 40 50 80 100 125 160 **200** 250 300 320 400 500 Special

A B C D E F G **H** J K L M N S

Vår standard slaglängd är 200 mm. Andra slaglängder på begäran.

Längsta slaglängd (standard) för kortaste transportör:

Slaglängd	Transportörlängd
C = 50 mm	500 mm
D = 80 mm	550 mm
E = 100 mm	600 mm
F = 125 mm	650 mm
G = 160 mm	700 mm
H = 200 mm	800 mm

Antal luftcylinder:

Transportörbredd	Antal
≤ 125 mm	1
> 150 mm	2

Slaglängd	Transportörlängd
A = 25 mm	500 mm
C = 50 mm	550 mm
D = 80 mm	600 mm
E = 100 mm	650 mm
F = 125 mm	700 mm
G = 160 mm	800 mm
H = 200 mm	850 mm
J = 250 mm	950 mm
K = 300 mm	1050 mm
L = 320 mm	1100 mm
M = 400 mm	1250 mm
N = 500 mm	1450 mm

Antal luftcylinder:

Transportörbredd	Antal
≤ 200 mm	1
> 225 mm	2

Styrning

Transportbandet drivs med hjälp av dubbelverkande luftcylinder enligt ISO 6432, Ø 25 mm för p40 och Ø 16 mm för p30, med justerbar ändlägesdämpning. Kolven aktiverar en excentrisk klämaxel som nyper transportbandet när kolven går framåt. När kolven går tillbaka stannar transportbandet. Transportbandet stegar fram motsvarande kolvens slaglängd*. Arbetstryck: 6 bar. Temperaturområde: Max. 60°C (80°C på begäran). Bandhastigheten kan styras direkt från maskinens befintliga pneumatik eller med hjälp av olika styrsystem från Promotex.

OBS: Mycket låg luftförbrukning. Vid plus/minus rörelse, 6 bar och 20°C = ca 0,06 Nl/cm av slaglängden (p40), = ca 0,03 Nl/cm av slaglängden (p30).

Luften skall vara torr och filtrerad (40-50 µm), ej dimsmord.

= Endast p40

0 Standard: Kundens eget system. Direkt luftanslutning på maskinens existerande pneumatik.

1 El-pneumatisk: 230V AC, i separat kapsling (IP65). ¹⁾

2 El-pneumatisk: 24V DC, i separat kapsling (IP65). ¹⁾

3 Helt pneumatisk: Magnetisk givare på cylinder, inbyggd i transportören ^{2) 3)}

4 Helt pneumatisk: Med logikelement och pneumatisk tidrelä, inbyggd i transportören ^{2) 3)}

5 Helt pneumatisk: Med logikelement och pneumatisk tidrelä, i separat kapsling (IP65) ^{3) 4)}

¹⁾ Frekvensen (arbetstid och paustid) justeras med hjälp av ett tidrelä. Kan styra en eller flera transportörer. (vid flera kontakta oss).

²⁾ Passar i transportör p40 med bredd ≥ 200 mm. Transportörlängd + 200 mm.

³⁾ Hastigheten och frekvensen justeras med hjälp av strypbackventiler.

⁴⁾ Minimum 6 bar.

*Bandets frammatning blir några millimeter kortare än angiven slaglängd.



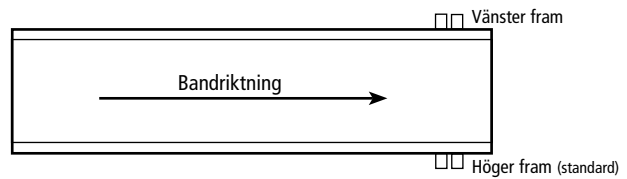
Kapsling 1 2

5

Luftanslutning

Transportören är utrustad med instickskopplingar för mjuka PU-luftslangar (Ø 6/4 mm).

- W Höger fram (bandriktning). Standard
- X Vänster fram (bandriktning).
- Y Höger bak (bandriktning).
- Z Vänster bak (bandriktning).

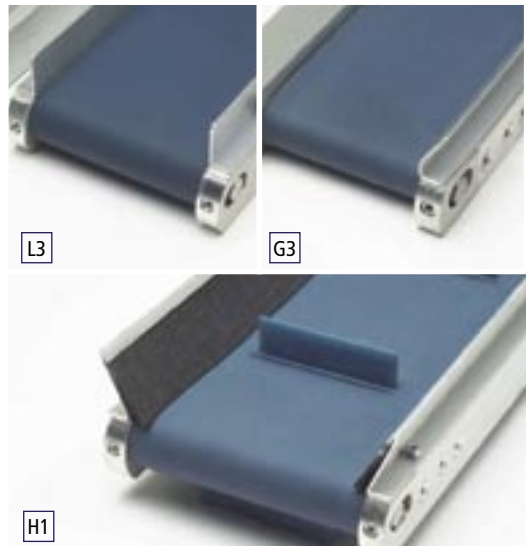


Sidostyrning

Sidostyrningarna är tillverkade i 1,5 mm rostfri plåt.

= p30 finns endast med dessa sidostyrningar.

- 0 Transportör utan sidostyrning.
 - L1 L-profil, h = 10 mm.
 - L2 L-profil, h = 20 mm.
 - L3 L-profil, h = 30 mm.
 - G3 G-profil, h = 30 mm.
 - H1 H-profil, h = 45 mm med bandtätning - G18, h = 55 mm (oljebeständigt).
 - H2 H-profil, h = 45 mm med bandtätning - E41, h = 55 mm (PVC).
 - H3 H-profil, h = 90 mm med bandtätning - PU03, h = 100 mm (oljebeständigt).
 - S1 Längsgående slitsad sidokant av PU-band, h = 30 mm, t = 3 mm, färg vit.
 - M1 Används som delning av transportband. (Monteras endast på PU-band)
 - L4 L-profil liggande, h = 10 mm
 - L5 L-profil liggande, h = 20 mm
 - L6 L-profil liggande, h = 30 mm
- Täcker frizonen på transportbandet.



Fastsättning

Det är viktigt att transportören monteras stadigt och plant. Den skall inte utsättas för sidobelastning. Vi rekommenderar därför att använda M8-gången som finns på U-profilen och som för övrigt används för att hålla fast ändfästen. Den kan även användas som fastsättningspunkt. Om det inte går att använda denna fästpunkt, rekommenderar vi att använda **profix**-fäste.

profix finns i fyra varianter, för transportör med och utan kantstyrning.

profix 30170: Till p30 utan sidostyrning.

profix 30175: Till p30 med sidostyrning.

profix 40155: Till p40 utan sidostyrning.

profix 40160: Till p40 med sidostyrning.



Tillval

Vår strävan är att erbjuda er en så komplett transportörlösning med tillbehör och kringutrustning som möjligt.

- **profix** fäste för fastmontering på plant underlag.
- **proflex** fäste för fastmontering av lutande transportör.
- Benstativ i 40x40 rostfria rör enligt kundspecifikation.
- Vinkeltransportör med 40 mm bygghöjd.
- Avskrapare.
- Specialutförande till elektronikindustrin.
- Specialutförande för mycket känsliga applikationer.



Benstativ med **proflex**



Tresidig tratt

Rörelsevakt

Provakt är en rörelsevakt som reagerar på rullens och transportbandets rörelse. Den passar till alla Promotex transportörer.

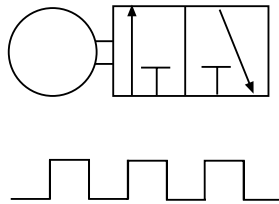
Provakt arbetar pneumatiskt och ger PÅ- och AV- signaler (1/0). Den kan anslutas till maskinens styrenhet. Promotex har även utvecklat en "Adapter" som omvandlar den pneumatiska pulsen till elektriska signaler.

Provakt levereras alltid komplett med ändrulle och två ändfästen. Den är enkel att installera och kan monteras även på äldre bandtransportörer.

Vid beställning av **Provakt** ange alltid transportörens serienummer.



Provakt: Med två st. luftkopplingar
M5 - Ø 4 mm (vridbar vinkel).



A Provakt-PN

0 Utan

Placering:

W Höger fram (bandriktning). Standard

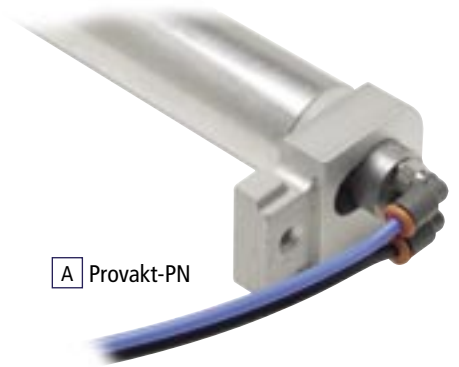
X Vänster fram (bandriktning).

Y Höger bak (bandriktning).

Z Vänster bak (bandriktning).

Adapter

P PNEL-P, med tryckvakt



A Provakt-PN



Adapter PNEL-P



Adapter PNEL-P
Tryckvakt med ljusdiod

Tillbehör till Provakt

- Separat kapsling med tidrelä för anslutning till tryckvakt.



Provakt-PN med
Adapter PNEL-P

Promotex 

PROMOTEX INTERNATIONAL MARKETING AB

Box 152, 441 23 Alingsås, Telefon: 0322-61 10 52, Fax: 0322-63 43 12

e-mail: ps@promotex.se, www.promotex.se